

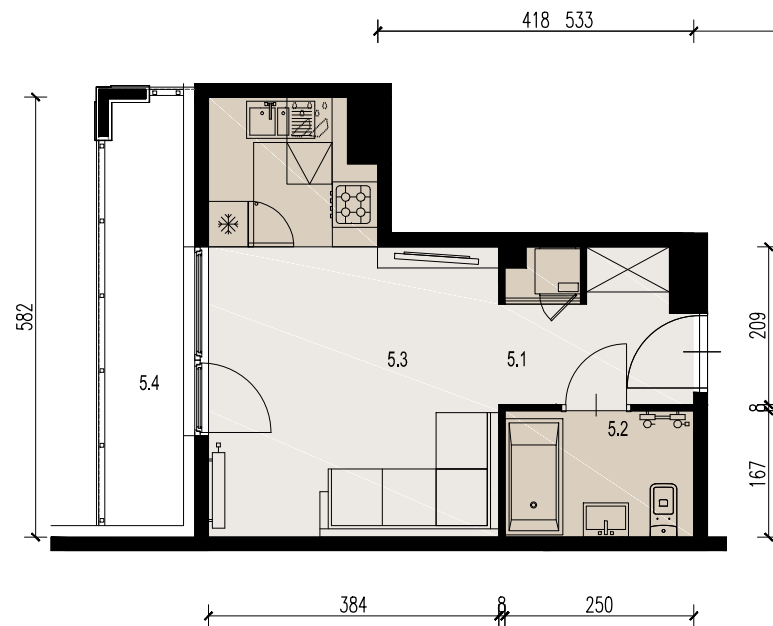
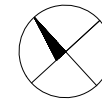
19
MIESZKANIE

KRAKÓW
WROCLAWSKA

LICZBA POKOI 1 pokój
POWIERZCHNIA UŻYTKOWA 27,66 m²
BALKON 6,59 m²

ZESTAWIENIE POWIERZCHNI UŻYTKOWEJ

oznaczenie	nazwa pomieszczenia	pow .m ²	
mieszkanie 19	5.1	PRZEDPOKÓJ	4,93
	5.2	ŁAZIENKA	4,10
	5.3	POKÓJ+ANEKS KUCHEN.	18,63
	5.4	BALKON	6,59
			27,66



KONDYGNACJA 5

